



20

21

Каталог продукции



Сантехнические люки и ревизионные люки от фирмы «Хаммер»

Производственная компания «Хаммер» в 2002 году, первой в России, приступила к производству ревизионных люков скрытой установки. На сегодняшний день у компании 2 собственных производства площадью 8000 кв.м. Заводы в Москве и Воскресенске. На производстве трудятся высококвалифицированные специалисты. Цеха оснащены ЧПУ, лазерными, гибочными и др станками.

С 2016 года фирма открыла новое производство люков для выхода на плоскую кровлю.

С 2017 года началось производство технических, профильных, стальных противопожарных дверей класса огнестойкости EIS-30 и EIS-60.

Главное преимущество люков «Хаммер» - их незаметность после монтажа и отделки. Они деликатно впишутся в самый продуманный интерьер. Конструкторский отдел фирмы «Хаммер» непрерывно работает над созданием новых интересных и удобных в эксплуатации моделей.

Производственный отдел компании непрерывно совершенствует технологии производства люков, внедряет новые модели, обладающие уникальными свойствами, не имеющие аналогов на отечественном рынке.

Ценным качеством ревизионного люка «Хаммер» является возможность его лёгкого монтажа. Большинство моделей просты в эксплуатации. И, независимо от того, сколько раз в год вам потребуется открыть наш люк - вы сделаете это легко! В компании есть услуга монтажа.

Гарантийный срок на продукцию люков «Хаммер» – 5 лет.

«Хаммер» – это сотрудничество без посредников!

Менеджеры компании всегда проконсультируют вас по ассортименту изделий и помогут подобрать правильную модель люка.

Контактный телефон:

8 (495) 787 20 39

8 (800) 700 21 39



Люки под плитку



1

2

3

В данном интерьере для ревизии инженерных коммуникаций использованы модели люков:

1. Гиппократ-П
2. Слава
3. Стил

Стальной люк модели «Стил» предназначен для скрытой ревизии инженерных коммуникаций с последующей облицовкой любым материалом.

Люк открывается лёгким нажатием на дверцу. Его монтаж прост и не требует подрезки плитки в зоне люка, т.к. есть возможность наклеивать отделочный материал на дверцу люка внахлест. Люк монтируется в стены из гипсокартона, пеноблока, кирпича и т.д.

- Данная модель имеет 3d регулировку.
- Жёсткость стальной конструкции значительно увеличивает срок эксплуатации.
- В петлевой механизм установлены фторопластовые подшипники скольжения. Преимуществом является уменьшение люфта, плавность хода и понижение возможности провисания.

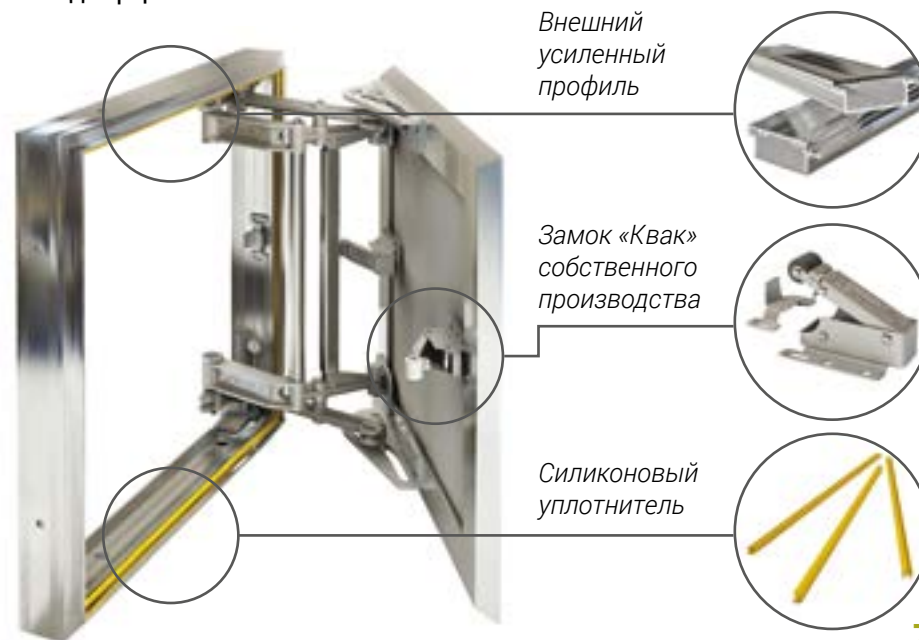


Алюминиевый люк под плитку «Слава» предназначен для скрытой ревизии инженерных коммуникаций с последующей облицовкой плиткой.

В петлевой механизм установлены фторопластовые подшипники скольжения, Преимуществом является уменьшение люфта, плавность хода и понижение возможности провисания.

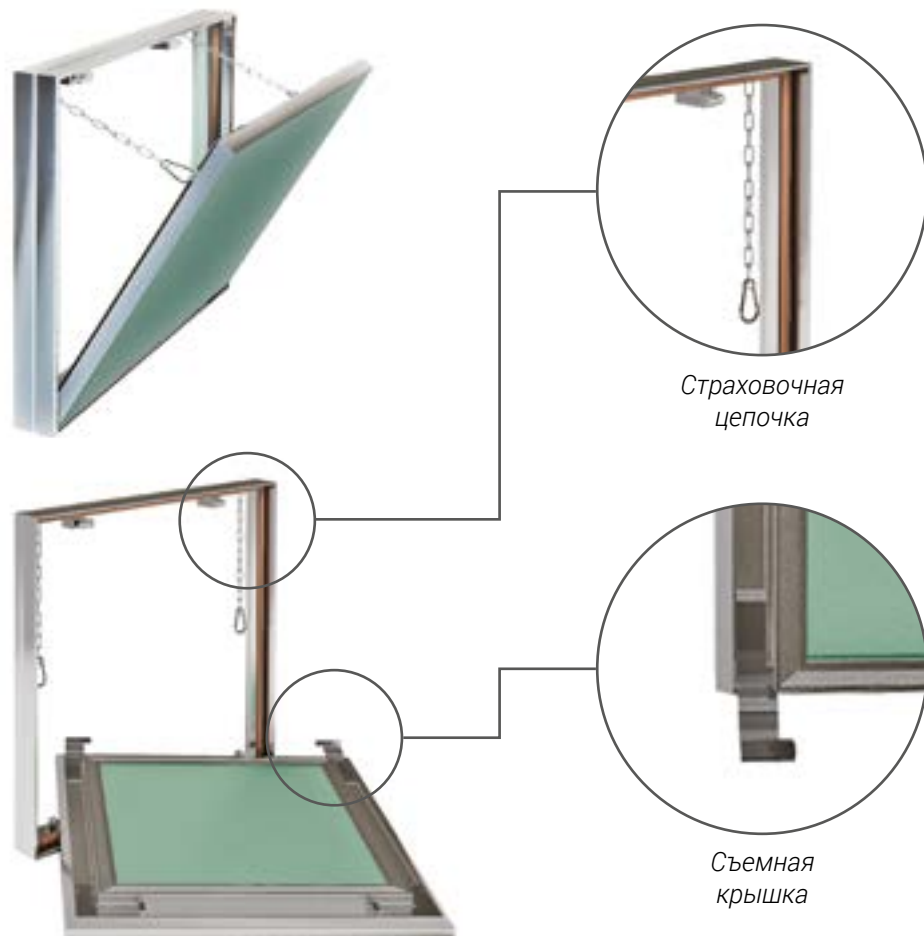
Конструкция позволяет:

- Открывать люк нажатием на дверцу без дополнительных приспособлений. Петля центрирует дверцу люка относительно проема, тем самым, исключая скалывание плитки.
- Облицовывать дверцу различными материалами. Люк выдерживает повышенные нагрузки на петли. Отделочные материалы наклеиваются на дверцу как внахлест, так и по ее границам, что позволяет сохранять раскладку, например, плитки на люке, не нарушая рисунка отделки, и дает возможность использовать один размер люка под разные типы и размеры материала.
- Устанавливать люк в любой вид стены: гипсокартон, кирпич, бетон и использовать его во влажных помещениях (люк оснащен силиконовым уплотнителем).
- Установить газовые амортизаторы для автоматического открывания дверцы.



«Гиппократ-П» создан для облицовки крышки люка любыми видами керамической плитки, мозаики.

- Съёмная крышка позволяет использовать в местах, где открывание на петлях невозможно.
- Люк оснащен резиновым уплотнителем и страховочными цепочками.
- Открывается нажатием благодаря замкам-защелкам.
- Крышка люка имеет в своем конструктиве ребра жёсткости, что делает ее деформационно-устойчивой.



Модель «Универсал» позволяет привязать ревизию непосредственно к инженерным коммуникациям.

- В крышку люка можно устанавливать любое покрытие: керамическую плитку, декоративные панели, зеркала и т.д.
- Алюминиевый кант защищает материал от сколов и закрывает обрезной край плитки.
- Крышка фиксируется с помощью замков-защёлок. При необходимости, сняв дверцу люка, можно получить полный доступ к коммуникациям.
- Стандартные размеры люка всегда имеются в наличии.

Система «Универсал» позволит заменить старый люк на новый, скрытый, независимо от того, какая у вас облицовка стен.



Экран под ванну



Экран Хаммер

Экран «Хаммер» позволяет без особых усилий и затрат, стильно и функционально оформить пространство под ванной.

- Модель разработана специально для отделки экрана плиткой в общем стиле ванной комнаты.
- Экран состоит из надежного алюминиевого каркаса и трех съёмных нажимных люков под плитку, снабженных страховочными цепочками.



Люки под покраску



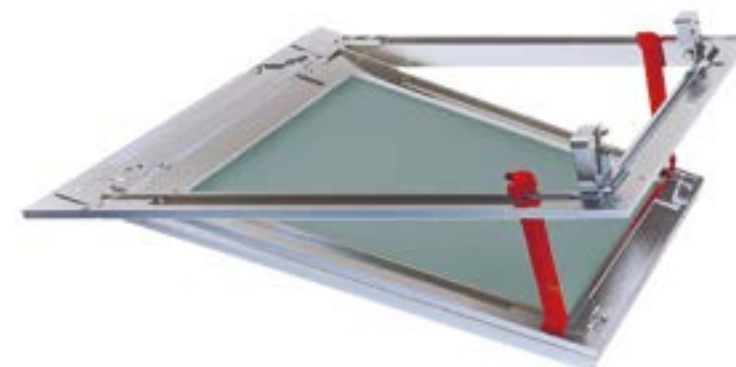
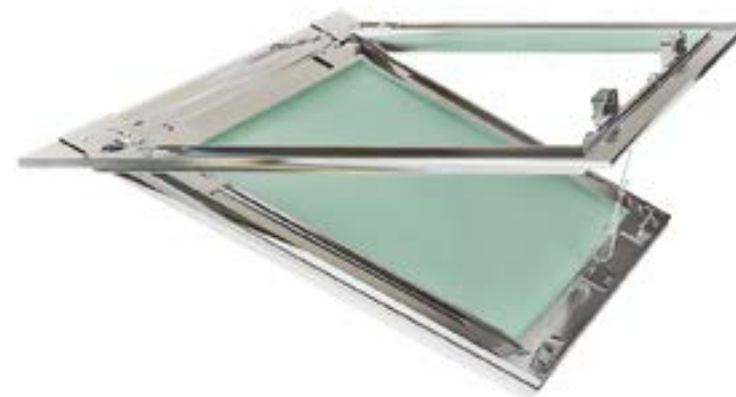
Прихожая квартиры:
для ревизии щитка
использован люк модели
«Гиппократ»

Ультра

Люк модели «Ультра» отличается лёгкостью монтажа: его достаточно вставить в отверстие потолка или стены и закрепить саморезами. Необходимо учесть, что установка возможна только в один слой гипсокартона.

Выполняется в двух вариантах: со съёмной крышкой и крышкой на петлях.

Люк изготовлен из усиленного алюминиевого профиля. Дополнительные ребра жёсткости обеспечивают высокую прочность конструкции. Крышка фиксируется с помощью замков-защёлок. При желании на люк устанавливается страховочный тросик или упор-фиксатор. Наличие уплотнителя не позволяет пыли скапливаться по периметру люка.



Гиппократ

Модель «Гиппократ» отличается от модели «Ультра» возможностью монтажа в гипсокартон любой толщины, а также в стены и перегородки из бетона и кирпича.

- Люк обладает повышенной влаго-, пыле-, звуко-, защитой.
- Обеспечивает доступ к различным коммуникациям.
- Дверца люка выполняется в двух вариантах: съёмная и на петлях. Фиксируется с помощью замков-защёлок.
- Страховочный тросик устанавливается по требованию заказчика.

Конструкция «Гиппократ» защищает декоративное покрытие от сколов и деформации при открывании дверцы люка.



– EI 60

Гефест

Модель «Гефест» - это ревизионный люк с повышенной огнестойкостью (противопожарный сертификат EI 60).

Служит для доступа к различным коммуникациям. Люк оснащен распашной дверцей из усиленного алюминиевого профиля, дверца люка выполнена с использованием огнеупорных материалов. Резиновый уплотнитель защищает от проникновения пыли и влаги к скрытым коммуникациям.



Люки напольные



Ревизия крупногабаритных инженерных коммуникаций в полу. Противопожарный напольный многосекционный люк со съёмными крышками, модель «Ячейка».

Люк модели «Премиум» устанавливается в подготовленный проем. Специальный профиль с дополнительными ребрами жесткости обеспечивают высокую прочность. Резиновый уплотнитель, по всему периметру основания люка, обеспечивает защиту от влаги, запаха и пыли. Угловые бобышки в четырех углах по умолчанию устанавливаются в люках размером от 601*601 мм, а также под заказ в любом размере до 600*600 в количестве двух штук по диагонали на люки с профилем 54 мм.

- размеры от 400 до 600 мм - трапециевидное ребро жесткости (материал: оцинкованная сталь). Один винт по центру (одна ручка в комплекте)
- размеры от 601 мм и более - трапециевидное ребро жесткости (материал: оцинкованная сталь). Четыре винта по углам (четыре ручки в комплекте)



Стальной люк «Бонд» - разработан для доступа к коммуникациям, проходящим в полу. Может использоваться для входа в подвал или погреб частного дома. Изделие окрашено порошковой краской с 20% с содержанием цинка, гарантирующей устойчивость к коррозии. Металлический профиль с дополнительными ребрами жесткости, обеспечивает высокую прочность. Скрытая кнопка-замок обеспечивает безупречный внешний вид



Замок «кнопка»



Напольный люк «Макс» с оригинальной поворотной ручкой «Хаммер» позволяет открывать люк снаружи и изнутри, обеспечивая доступ к погребу и чердаку.

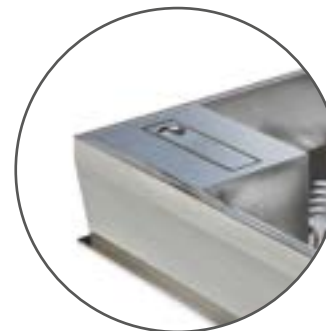
Позволяет использовать любое напольное покрытие.

Изготавливается в трех вариантах:

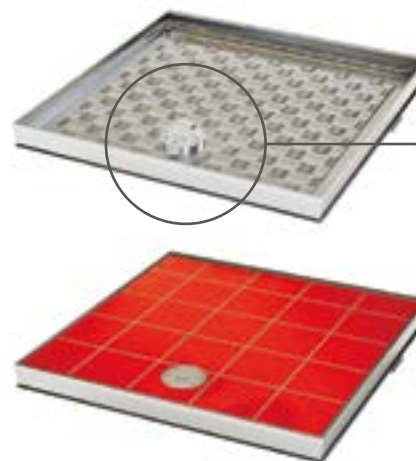
- 1) На петле, с газовыми пружинами и без, крышка фиксируется винтами. (Рис 1)
- 2) На петле, с газовыми пружинами и без, крышка фиксируется потайными защелками. (Рис.2)
- 3) На петле с газовыми пружинами, крышка фиксируется с помощью поворотной ручки. (Рис.3)



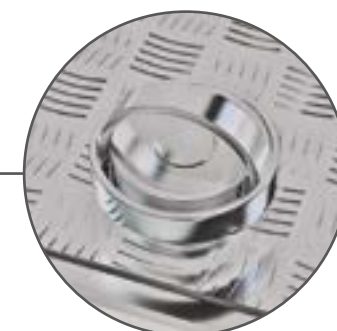
Ручка с винтом (рис. 1)



Потайная защелка – ручка (рис. 2)



Поворотная ручка (рис. 3)



Люки модели «Люкс» предназначены для установки в пол с последующим заполнением бетоном и любым напольным покрытием.

Изделие обладает степенью огнестойкости 60 минут (EI 60). Крышка не съемная. Установлены газовые пружины, которые облегчают открывание. Люк имеет противопожарную ленту и резиновый уплотнитель.

Запирание/открывание снаружи осуществляется с помощью специального ключа, изнутри – с помощью поворотной ручки.



Люк «Техник» – это идеальное решение для промышленных помещений и улиц.

Модель выполняется из стали с последующей оцинковкой всей конструкции. При желании крышка люка может быть изготовлена полностью из рифленого листа. Благодаря резиновому уплотнителю, люк изолирует коммуникации от воздействий окружающей среды, а оцинкованное покрытие защищает конструкцию от коррозии. В заполненном состоянии люк выдерживает нагрузки до 5 тонн.



Люки – двери

Скрытые люки-двери для ниш инженерных коммуникаций в многофункциональном жилом комплексе.

Потайной люк-дверь «Техно» со скрытым коробом из алюминиевого профиля - идеальное решение для общественных и технических помещений.

- После монтажа конструкция люка позволяет декорировать дверь различными материалами. (штукатурка, шпаклевка, краска, обои и т.д.)
- Покраска рамы двери по RAL.



Типы запирания:

Замок с трехгранным ключом и толкателем (Рис. 1)

Ручка «Хаммер» с трехгранным ключом (Рис. 2)

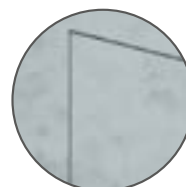


Трехгранный ключ (рис.1)



Ручка «Хаммер» (рис.2)

- Полотно двери изготавливается из влагостойкого гипсокартона.
- Минимальный зазор между дверным полотном и коробом.
- Петли изготовлены из стали с регулировкой по трем осям.
- В петлевой механизм установлен стальной шариковый подшипник. Преимущество: плавность хода, уменьшение люфта, снижена возможность провисания.



Декоративная штукатурка



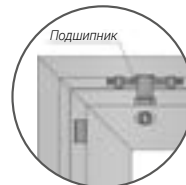
Зеркало



Плитка



Панели



Подшипник

Петлевой механизм с шариковым подшипником



Люк-дверь «Техно 180°» - специально разработан согласно требованиям к углу открывания пожарного шкафа, Обеспечивает свободный доступ к проему. Конструкция изделия позволяет применять любой вид отделочного материала.



Петля 180°



Ручка «Хаммер»



Трехгранный ключ



Люк для выхода на кровлю



Эксплуатируемая кровля
административного здания

 – EI 60

Небоскреб

Люк «Небоскреб» разработан для того, чтобы обеспечить легкий доступ на крышу любых сооружений. Наружная рама и основные элементы дверцы, в том числе ребра жёсткости, изготовлены из листового металла толщиной 2мм. Газовые пружины обеспечивают снятие нагрузки при подъёме крышки и плавность при закрывании. Полости дверцы и наружной рамы заполнены базальтовой ватой.

Люк имеет двойное полимерное антикоррозийное покрытие, состоящее из слоя цинкового грунта и декоративного слоя необходимого цвета по RAL. Возможна установка дополнительного подъёмного механизма, позволяющего легко открыть дверцу при большом слое снега на крыше.



Люки «Небоскрёб»



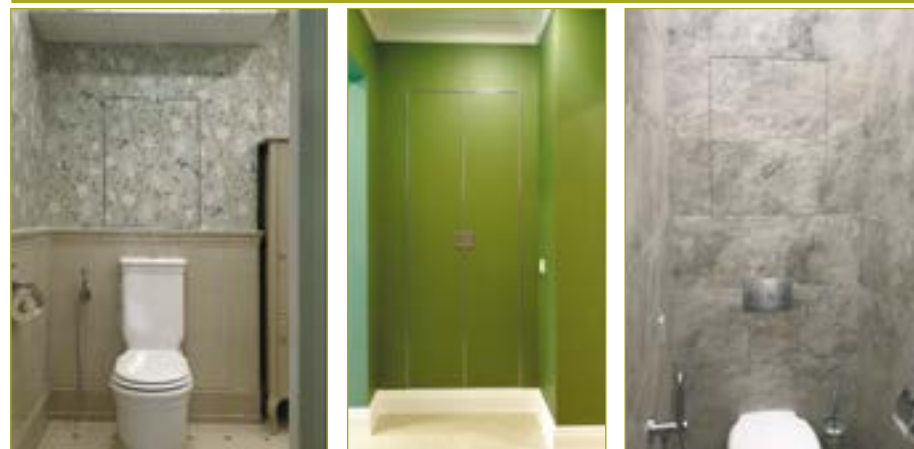
В любую погоду

Люки-двери

ТЕХНО ПОД ЗЕРКАЛО



ГОТОВЫЕ РЕШЕНИЯ





Производство



МОСКВА

Офис продаж

ул. 1-ая Фрезерная, д. 2/1 стр. 11

Телефон офиса: 8 (495) 787 20 39, 8 (800) 700 21 39

Торгово-выставочный комплекс ЭКСПОСТРОЙ

Нахимовский проспект д. 24

Наименование точки: пав. № 2, сектор С, ряд 3, стенд № 132-133

Телефон: 8 (495) 116 55 83

Торговый центр КОНСТРУКТОР

25 км. МКАД внешняя сторона

Магазин в модуле за ТЦ Д-1.10

Телефон: 8 (495) 787 66 68

САНКТ- ПЕТЕРБУРГ

Торговый центр-строймаркет-Василеостровский

ул. Железноводская д. 3

1 этаж секция № 30

Телефон: 8 (812) 646 22 01

ТЦ Ланской

ул. Студенческая, д. 10, 2 этаж, В54

Телефон: 8 (812) 448 84 01

ТК Загородный Дом

Ленинский пр. д. 140, 2 этаж, отдел 237

(вход с Троллейбусного проезда)

Телефон: 8 (812) 493 35 01, 8 (921) 592 44 89

НОВОСИБИРСК

ТЦ LEXX

ул. Волочаевская, д. 57/1, 1 этаж

Телефон: 8 (383) 354 01 70

www.xammer-luki.ru



XAMMER_LUKI



xammerluki